

旬株市場 SHUN-KABU-SIZYO
株式市場にも旬があるのをご存知ですか？有料株式レポート

2005.09.04/12:29:08

検索

- NEW ENTRIES
- [8/30 市況解説 \(08/30\)](#)
 - [8/29 旬な特選！研究銘柄 \(08/29\)](#)
 - [8/29 市況解説 \(08/29\)](#)
 - [8/26 市況解説 \(08/26\)](#)
 - [8/26 旬な特選！研究銘柄 \(08/26\)](#)

[前の記事 >>](#)

2005,08,30, Tuesday

CALENDAR

日	月	火	水	木	金	土
					1	2 3
4	5	6	7	8	9	10
11	12	13	14	15	16	17
18	19	20	21	22	23	24
25	26	27	28	29	30	

<< [前月](#) 2005/09 [次月](#) >>

- CATEGORIES
- [本日の市況！解説 \(118件\)](#)
 - [旬株市場 \(112件\)](#)
 - [旬な特選！研究銘柄 \(62件\)](#)

- ARCHIVES
- [2005年08月 \(45件\)](#)
 - [2005年07月 \(47件\)](#)
 - [2005年06月 \(44件\)](#)
 - [2005年05月 \(40件\)](#)
 - [2005年04月 \(43件\)](#)
 - [2005年03月 \(20件\)](#)

PROFILE
[nikomiya \(239\)](#)

LOGIN

現在のモード: ログインモード


USER ID:

PASS:


有料会員ページのみ閲覧はログイン後 [こちら](#) から

POWERED BY

POWERED BY



SKIN BY



OTHERS

[RSS 1.0](#)

処理時間 0.478495 秒



8/30 **市況解説**
 東証一部銘柄の動向

本日の寄付きの外国人動向は、売り1,870万株 買い3,370万株で差引1,500万株の買い越しとなっていた。

米国株式市場は、ハリケーンの勢力が弱まり被害はそれほどでもない事から安心感がひろがり時間外では下落していたがNYダウは、65ドル高、ナスダック指数は、16ポイント高となっていた。

東京株式市場では、米国の市況高を好感していると、外国人動向の売買状況が大幅買い越しとなったこともあり朝方は、買い気配の銘柄が多くなっている銘柄が多く見られた。

今日の動き様子から振り返ってみると5401 新日本製鉄に注目の目が集まっていた。売買差引きで500万株の買い気配となり超大型株の新日本製鉄の買い気配が出る事が驚きである。

この買い気配には、市場からのメッセージがいくつかある。『外国人投資家が買っています！』もしくは、『外国人投資家が今日は、本気出して買います！』との感じる事が出来る。

朝の買いが一巡すると伸び悩みの動きも見られたが後場に入ってから主力株に買いが流入し、日経平均では高値付近で引けていた。

昨日の下落していた分を埋めきりプラスになる銘柄も多くみられた。

旬株市場においても何度も取り上げている8411 みずほFGは、後場から新高値の動きとなり、また、レクサス店がオープンとなった7203 トヨタ自動車は、午後から新高値となっており強い動きとなっている。

昨晚のコメント銘柄にて『マド埋め価格での揉み合いをしているので狙い目となり注視出来る』としご提案していた5391 エーアンドエーマテリアルが東証一部の値上がり率ランキング一位となりで出来高も高水準の動きになっていた。

主力株が下落すると低位株、仕手材料株に資金が向い、主力株が上昇している時は、低位株、仕手材料株は、下落するパターンとなるであろう。

個別株で見ると出来高も連日出来ている3104 富士紡であろう。繊維株が市場で上昇しているが、今までの高値・安値を見ていると波動が変化しているように思われ、一昔前は、仕掛けられた形跡もある銘柄でもあるので狙いとなるであろう。

仕手系株からでの特定筋介入との話がある6968 グラフテクが出来高を伴い買われていた。『特定筋介入との話がある』と市場の話題になっているのでチャートを見てみると動いているように感じている。

6205 OKKも約9ヶ月ぶりに新高値を奪回する動きになり出来高も増加傾向にある。信用買い残が多いのは気になるが三角持合いをブレイクし9ヶ月ぶりに高値を奪回する強さに注目されるであろう

2768 双日 HDも連日マークしているが本日は、579円高値引けとなっており日足のチャートを見てみるともう一段上昇しそうなイメージが持てる。私自身が、証券ディーラーの経験していた日産自動車の大相場(500円～1000円)相場と似ている部分があると感じている。

決めつかなくても良い事ではあるが、あなたはどちらのメインでやっていくのか？ 買いつらい主力株(鉄鋼株、銀行、商社、船株)それとも値動きだけの材料株狙いか？ よくばりなあなたは、どちらとも手掛けるのか？ 主力株では、裏付け(業績の変化)一株利益からも株価水準が読めるので持ち株が下落しても我慢できるであろうと思われる。

東証二部市場の動向 新興市場の動向

新興市場は、ジャスダック、マザーズ、ヘラクレスともジャスダック指数は、3日連続して新高値となっておりシステム障害による影響は見られなかった。

STOP高の銘柄となっていたのは、ちず丸を運営している4787 日本CGや萌え関連銘柄の代表でもある2652 まんだらけなどがSTOP高であった。

5分割後に3日目にしようやく値が付いた3765 ガンホー 本日もSTOP高となっていた。

ガンホーと資本提携の2333 ジモードは確りしていた値動きとなっていた。ガンホーとの資本提携が報じられた高値は28万円前後であり注視できるであろう。

4819 デジタルガレージも好業績が報じられて年初来高値を更新しておりこちらも約一年かけて上昇してきていて新高値となっている銘柄を売買しなくてもよいため動きを追う事は不可欠であろう。

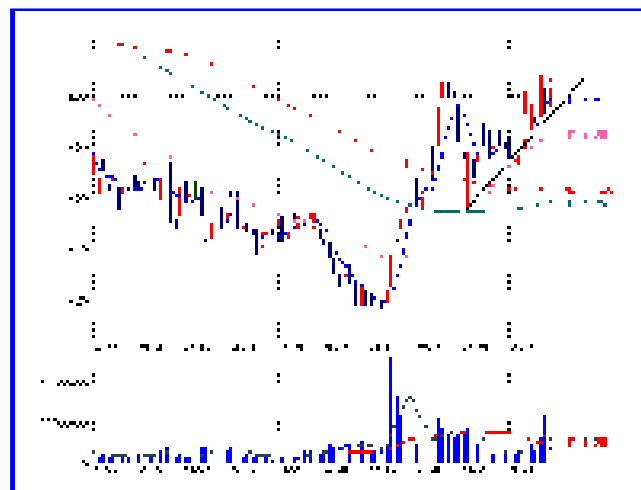
東証二部銘柄からでは、活発に動いてきた3111 オーミケンシも急騰しており出来高も1600万株出来ていた

5801

古河電工

エアコン用銅管やアルミ缶材、LNGタンク用などの厚板、自動車関連やデジタル家電向けが好調で2006年3月期の第1四半期(4-6月期)連結業績は売上高が1973億5300万円(前年同期比7.1%増)、経常利益が103億500万円(同9.7倍)となっていた。

また、以前にNTTが今後6年間で光ファイバー回線を3000万世帯に切替える計画で6年間で5兆円の設備投資を行なうと報じられておりもう一度材料として浮上する可能性もあり出来高も高水準に出来て、過去に大相場をしている経緯もあり人気化しやすい特性も持っている銘柄である。



| [nikomiya](#) | 23:53 | [comments \(x\)](#) | [trackback \(0\)](#) | [本日の市況！解説](#) |

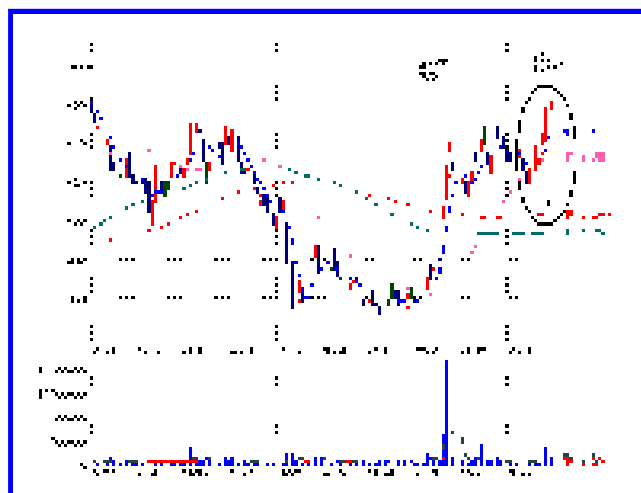
2005,08,29, Monday

8/29 旬な特選！研究銘柄

7750

ペンタックス

一眼レフカメラのデジカメに注力していて、ハイブリッドレンズ、内視鏡に強みを持っている会社です。四半期連結決算で、中間期(経常利益1.6億円 10億円)、通期(3.8億円 46.4億円)の予想をそれぞれ増額しています。来期は、一株利益は、30円の予測となっていて直近の日足の形が良くなってきており注目されるのではないのでしょうか？



| [nikomiya](#) | 23:59 | [comments \(x\)](#) | [trackback \(x\)](#) | [旬株市場::旬な特選! 研究銘柄](#) |

2005,08,29, Monday

8/29 市況解説**東証一部銘柄の動向**

本日の寄付きの外人動向は、売り2,670万株 買い2,840万株で差引170万株の買いで小幅ながら買い越となっていた。

26日の米国株式市場では、米経済指標の予想が下まわっている事や、グリーンSPAN議場が住宅市場の過熱感を示唆した事を嫌気し売りが先行しNYダウ、ナスダック共に下落していた。

東京株式市場では、主力株に売りが先行して始まっていた。大型ハリケーンの本土上陸見通しが強まり、時間外取引の原油先物相場が上昇している、その影響から時間外取引(globex)取引で安く推移していた事も重なり売りが先行して大きく下げている。

後場からは再開しているが、ジャスダック取引所のシステムダウンも市場心理を悪化させていた一因であろう。

主力株を中心に下げている銘柄が多く、日経平均の短期指標である5日移動平均を下回り、短期調整との見方も強まっている事も事実で株価が安くなってくると強気の見方が後退してしまい様子見気分が高まっていた。

強気の見方をすれば、先駆けていた上昇銘柄が主力株であるので下落して押し目を作るのは当然との見方も出来る。

出来高は、1.5億株で売買代金は、1兆3300億円、減少している傾向が見受けられる。

主力株が弱い動きになってくると超低位銘柄や、仕手材料株に資金が向っている。東証一部からは、6453 シルバー精工が新高値となっており出来高も6200万株となっている。

『石油元売り5社が国内でほぼ10年ぶりとなる大規模な精製設備の増強に相次いで乗り出す』と日経新聞に報じられていた事から6362 石井鉄工、6369 トーヨーカネツなどが物色されていた。

旬株市場にて特選! 研究銘柄にてご提案銘柄から6358 酒井重工が新高値となりこのところの持合いを抜いて来ており新展開となりそうな気配であ

った。

この所出来高が出来てきている2109 三井製糖や、二回目のマド埋め価格での持合いとなっている5391 エーアンドエーマテリアルも狙い目となり注視できるであろう。

東証一部市場の動向 新興市場の動向

新興市場でのジャスダック取引は、システム障害で後場から取引となっていたが、ジャスダック指数は小幅続伸となり、マザーズ指数、ヘラクレス指数とも反落していた。

コメント銘柄にて紹介していた3587 IBダイワが新高値となっておりこの切り返しの動きには驚く。

マザーズからでは、ニート関連銘柄でもある2345 システム・テクノロジーは、STOP高の動きとなっていた。

株の上昇局面では癖の悪い銘柄でもある4308 Jストリームも波動から見てみると注目できると思われオンデマンド放送の技術は、素晴らしい。

東証一部銘柄からは、石油タンクの保守・点検を手掛ける6379 新興プランがSTOP高となっていた。

石油各社が「大規模な精製設備の増強」と報道から石油関連銘柄が物色されてきている流れから低位である新日本石油系の石油販社である5009 富士興産なども動意する気配があれば注視できるであろう。

低位株の6993 森電機は、98円 +16となり1億6千万株の出来高となりました、1491 中外鉱なども値を飛ばす展開となっていた。

東証一部銘柄にて出来高が変化しており三角持合いを形成している5390 宇部マテリアルズも出来高と株価に注視できであろう。

| [nikomiya](#) | 23:58 | [comments \(x\)](#) | [trackback \(x\)](#) | [本日の市況！解説](#) |

2005.08.26, Friday

8/26 市況解説

東証一部銘柄の動向

本日の寄付きの外人動向は、売り3,250万株 買い3,6400万株で差引390万株の小幅ながら買い越しとなっていた。

米国株式市場は、原油価格が高値更新の動きとなっていたが、直近でのNYダウは120ドル以上下げている事もあり押し目買いが有効となりNYダウ、ナスダック指数とも小幅ながら上昇していた。

東京株式市場では、朝方は、買い先行ではじまる銘柄が多く見られしっかりと動く動きを見せていたが、高値警戒感もあり利食い売りも出る展開となっており小幅なレンジの中での取引になっていた。綱引き状態であった。

高値警戒感もあり、週末で月内受け渡し最終日でもあるのでディーラーのポジション調整をする売りもあったであろう。

出来高は、17億株、売買代金は、1兆3700億円となっていた。

主力株には、押し目買いが入っていた。5401 新日鉄、5405 住金、8411 みずほFG、9104 商船三井など。

個別銘柄では、7211 三菱自動車が続伸の動きとなり全員参加銘柄に

なっている感もありこのところの低位株の流れが強みとなっている。

昨日に引き続き3521 エコナックも続騰の動きを見せており、新しい銘柄で賑わいを見せていたのは、3104 富士坊であろう。

主力株全般が買い手控え動きとなっているから低位株が賑わい東証一部の売買単価が低下して低位株が物色されていると理解できるであろう。

日経平均の調整を考えてみると時間の調整と値幅の調整がありますが、時間の調整にて高値警戒感が徐々に解消されていくと思われる。

もし、時間の調整で調整完了になり再び、主力株が物色される日を時間の一節から推測してみると8/23に高値をつけているので9/2前後に変化がみられるか注目されるであろう。

個別株をみるとネット証券の存在を考慮してもこんなに個別で出来高などが出来ているとバブルの扉を開けて歩き出している感が強く感じている。

5563 日本電工は、業績を上方修正したことにより買われ上昇していた。今後とも上方修正した銘柄は、物色される傾向があり押し目は狙いとなるであろう。

チャートの良い形としてコメント銘柄に取り上げていた6504 富士電機も新高値になりここから上昇するスピードが変化するか注視されるであろう。

高値から上昇するスピードが変化する銘柄がありその中でも6218 エンシュウなは、高値付近で出来高を伴い上昇してきていた。株価の動きを見て行きたい。

低位株でいつも一発的な動きで物色されるイメージが強い銘柄 8013 ナイガイの日足を見てみると上昇トレンドとなっている

旬株市場にて取り上げていた6205 OKKが動意含みの動きとなっており高値269円まで面合わせしており今後とも注目されるであろう。

東証二部市場の動向 新興市場の動向

新興市場は、三市場とも反発の動きとなっておりリバウンド狙いの買いが入っていた。

今日の動きは何といっても4308 Jストリームであろう。旬株市場においても紹介しており新興の中心銘柄となっていけるか？注目であろう。

平成二十二年までにインターネット技術を利用した次世代ネットワーク(NGN)にすべて切り替える方針と報じられた材料が4308 JストリームをSTOP高となつていると思われる。

4329 ワークスアプリも上昇トレンドを継続していて反発の動きになり、また、2417 アウトソーシングもリバウンドの動きを見せていた。

権利落ちとなった3765 ガンホーは、STOP高となり売買が成立しなかった。

旬株市場においてガンホーと資本提携しているので物色されるであろうとご提案させていただいた2333 ジーモードが徐々に上昇してきていた。直近の揉み合いを離れていた事から今後の動きも注視されるであろう。

東証二部の銘柄では、6993 森電機は、3日続伸の動きなり一億株以上出来ていた。

4753 ライブドアが買収するとして7602 ジャックHDも急騰していて出来高が直近の最高となる5600万株出来ていた。

| [nikomiya](#) | 23:59 | [comments \(x\)](#) | [trackback \(x\)](#) | [本日の市況！解説](#) |

2005,08,26, Friday

8/26 旬な特選！研究銘柄

Copyright © 2004 旬株市場 SHUN-KABU-SIZYO All Rights Reserved. SCRIPT: [Blogn](#) + SKIN: [GetNet](#)

旬株市場では、短期で回転が出来る目先の銘柄をご紹介してきていると思います。

投資顧問ではないので今日は、いつもと志向を変えて長期で利幅を狙う銘柄をレポートしてみたいと思います。

最近の好調の相場環境にて儲かっている方も多いと思われます。

例えば、信用取引で儲かると儲かった利益の全て金額をつぎ込んで動きの早い銘柄を狙い結局は、儲からないなどの事例がよくあります。

儲けの一部を株に変えて上昇を待つ投資法ですと投資リターンは大きくなるご提案です。

銘柄は、国民誰もが知っている7203 トヨタ自動車です。

こんな動かない銘柄を紹介できな？と思われる読者の方も多数おられるかもしれません。それでも、下記の理由から書いてみたいのです。トヨタは、業績の変化も無く投資の対象には個人投資家ではタブーとされている部分が多いのも承知しています。

仮に今後上昇トレンドを続くと仮定するならば、儲けの一部を株に変えて上昇を待つ投資法でお金持ちになれるのでしょうか？

トヨタが上昇すると考えたのは、

上昇トレンドであること。

信用売り残が高水準。

場将来高値は、5800円。

ムーディーズは、24日、ゼネラル・モーターズとフォード・モーターの長期債格付けを「投資不適格」の水準に引き下げた、ことにより世界市場でトヨタがより優位なりそうである事。

トヨタのカーディーラーにてトヨタSF証券での富裕層に投信販売を行い投信の銘柄には、トヨタをはじめとするトヨタグループ銘柄のみに投資をする事。

郵便局で株式投信が販売になりトヨタは投信に組み入れられる事。

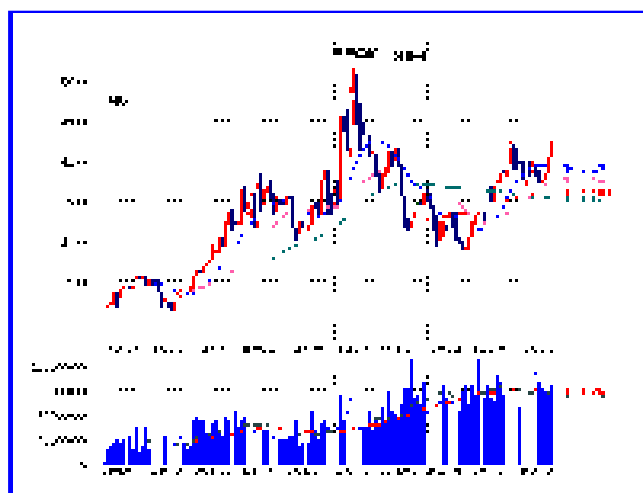
ほとんどの個人投資家は、買いたくないと思っている事。

2914 JTの上昇トレンドの初動と似ているなど。

株には、絶対はありませ。旬株市場は、提案サイトでもありません。自分に合う投資法じゃないか？そんな投資の考え方は、知らなかったと思われる方がいらしゃれば、その時点で有益な提案となるです。そんなのしたくない！と思われればしなくても良いです。

信用の儲け、現物の儲けを確実にする手法で、また株の初心者などにも向いているのではないのでしょうか？

7203 トヨタ自動車



| [nikomiya](#) | 23:59 | [comments \(x\)](#) | [trackback \(x\)](#) | [旬株市場::旬な特選! 研究銘柄](#) |

Page 1/1